

# BEST

VOLUNTARY SCHEME  
FOR BIODIVERSITY AND  
ECOSYSTEM SERVICES  
IN TERRITORIES OF  
EUROPEAN OVERSEAS



## Organigramme BEST 2.0



[www.iucn.org/](http://www.iucn.org/)

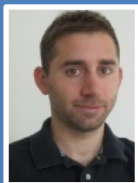
### Secrétariat BEST 2.0



Manager du Consortium

Carole Martinez

[carole.martinez@iucn.org](mailto:carole.martinez@iucn.org)



Chargé de Project

Daniel Mitchell

[daniel.mitchell@iucn.org](mailto:daniel.mitchell@iucn.org)



Responsable  
Finances

Anna Rosenberg

[anna.rosenberg@iucn.org](mailto:anna.rosenberg@iucn.org)



Assistant

Plateforme BEST 2.0

Nicolas Grunner

# BEST 2.0 Regional Hub Teams



## Hub Caraïbe CAR-SPAW

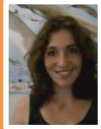
[www.car-spaw-rac.org](http://www.car-spaw-rac.org)



**Coordinateur régional**

Romain Renoux

[romain.renoux@rnsn.org](mailto:romain.renoux@rnsn.org)



**Chargée régionale**

Julie Belmont

[julie.belmont.carspaw@guadeloupe-parcnational.fr](mailto:julie.belmont.carspaw@guadeloupe-parcnational.fr)



## Hub Océan Indien

IUCN-FR

[www.uicn.fr](http://www.uicn.fr)



**Coordinateur / Chargé régional**

Tanguy Nicolas

[tanguy.nicolas@uicn.fr](mailto:tanguy.nicolas@uicn.fr)



## Hub Pacifique

IUCN-FR

[www.uicn.fr](http://www.uicn.fr)



**Coordinatrice régionale**

Anne Caillaud

[Anne.caillaud@uicn.fr](mailto:Anne.caillaud@uicn.fr)



**Chargée régional**

Elena Gorchakova

[elena.gorchakova@uicn.fr](mailto:elena.gorchakova@uicn.fr)



## Hub Polaires/ Subpolaires

TAAF [www.taaf.fr](http://www.taaf.fr)



**Coordinateur régional**

Cedric Marteau

[cedric.marteau@taaf.fr](mailto:cedric.marteau@taaf.fr)



**Chargée régional**

Claire-Sophie Azam

[claire-sophie.azam@taaf.fr](mailto:claire-sophie.azam@taaf.fr)



## South Atlantic Hub

SAERI

[www.south-atlantic-research.org](http://www.south-atlantic-research.org)



**Coordinateur régional**

Paul Brickle

[pbrickle@env.institute.ac.fk](mailto:pbrickle@env.institute.ac.fk)



**Chargé régional**

Nathan McNally

[NMcnally@env.institute.ac.fk](mailto:NMcnally@env.institute.ac.fk)



**Expert régional**

Tara Pelembe

[TPelembe@env.institute.ac.fk](mailto:TPelembe@env.institute.ac.fk)