



# RECOFOR : REgulation des cerfs pour la COnservation des FORêts

**Territoire ciblé :** Nouvelle-Calédonie

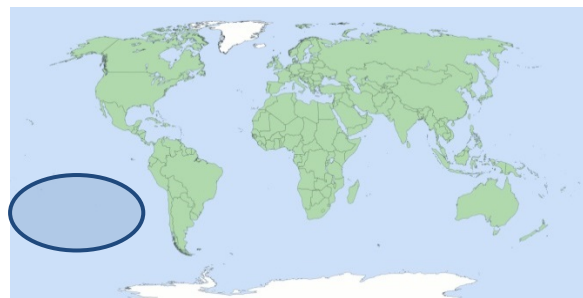
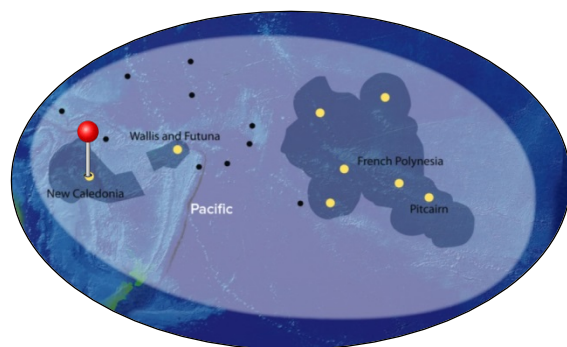
**Budget total du projet :** 49 999,96 Euros

**Montant des subventions provenant du programme**

**BEST 2.0 :** 49 999,96 Euros

**Durée :** février 2018 – janvier 2019 (12 mois)

**Organisation pilote :** Association pour la Conservation  
en Cogestion du Mont Panié DAYU BIIK

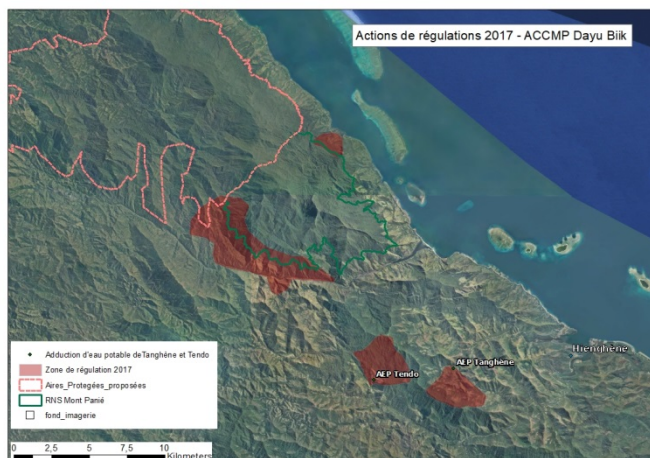


## Contexte :

A l'échelle de la Nouvelle-Calédonie comme du massif du Panié, la surpopulation insuffisamment régulée de cerfs rusa, espèce envahissante, provoque des dégâts très importants dans les zones prioritaires pour la conservation de la nature : destruction du sous-bois, impact notamment sur la régénération forestière, dégradation des sols et effets indirects sur les rivières et récifs coralliens, ainsi que les services écosystémiques associés.

La réserve de nature sauvage (RNS) du mont Panié se situe à l'intérieur d'une Zone Clé de Biodiversité (KBA) et de la Zone prioritaire pour la régulation des cerfs de la stratégie NC Espèces

Envahissantes du massif du Panié. A proximité de la RNS du Mt Panié, de très fortes populations de cerfs se concentrent dans des savanes escarpées et éloignées des zones de chasse habituelles des tribus. Plusieurs troupeaux de vingtaines de cerfs peuvent y être observés, avec des phénomènes de réinvasion permanente de la réserve pourtant régulée par le gestionnaire. Les efforts de régulation des cerfs à l'intérieur de la réserve du mont Panié ont permis de réduire les dégâts mais nos agents de régulation passent trop de temps à éliminer les nombreux cerfs qui arrivent en permanence des proches et vastes savanes non régulées et surpeuplées. Dans le cadre du projet ICONE, en décembre 2013, un test de régulation hélicoptérée a déjà été réalisé sur le Mont Panié avec succès démontrant ainsi l'efficacité et l'efficacité de cette technique qui a été retenue pour la stratégie Pays.



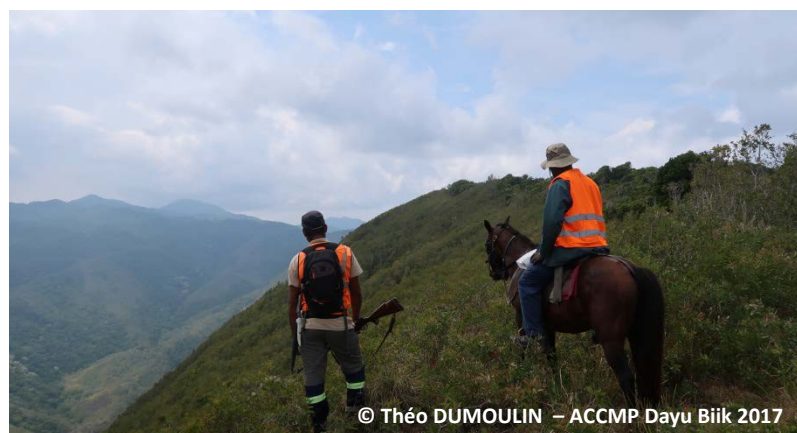
### Description du projet :

Dayu Biik souhaite renouveler une campagne de régulation hélicoptérée en 2018. Les activités qui seront mises en œuvre comprennent :

- Concertation avec la population locale par rapport aux secteurs à réguler en hélicoptère.
- Réunions techniques avec les partenaires (société d'hélicoptère, tireur du DoC-NZ et Direction de l'Aviation Civile).
- Repérages de terrain préalables à la campagne de régulation.
- Réalisation de la campagne de régulation hélicoptérée.
- Prise de données pendant la campagne de régulation.
- Rédaction d'un bilan de la campagne et préparation d'un poster/kakémono.
- Restitution auprès de la population locale.
- Communication.

### Résultats escomptés :

Le projet a pour but d'améliorer l'efficacité et l'efficacité globale du programme de régulation des cerfs du Mont Panié. Les résultats escomptés comprennent :



© Théo DUMOULIN – ACCMP Dayu Biik 2017

- Une zone régulée d'environ 4000 hectares, avec une réduction importante de la population de cerfs.
- Renforcement des compétences et des capacités de la Nouvelle-Calédonie sur cette technique innovante et efficace.

### CONTACT

Léon RAZAFINDRAKOTO

ACCMP DAYU BIIK

[directeur.dayubiik@lagoon.nc](mailto:directeur.dayubiik@lagoon.nc)

